

## FACILITY MANAGEMENT

### >> PLANUNGS- UND BAULEISTUNGEN

TECHNISCHES FACILITY MANAGEMENT

INFRASTRUKTURELLES FACILITY MANAGEMENT

GEBÄUDEAUTOMATION

EVENT-IT



Element Ihres Erfolgs.

# PLANUNGS- UND BAULEISTUNGEN SCHNELLER ZUM PROJEKTABSCHLUSS

Wir freuen uns auf Ihren Anruf!

+49 69 305-7777

Montag-Freitag: 8:00-17:00 Uhr

Infraserv GmbH & Co. Höchst KG  
Industriepark Höchst  
65926 Frankfurt am Main

E-Mail: [vertrieb@infraserv.com](mailto:vertrieb@infraserv.com)  
[www.infraserv.com](http://www.infraserv.com)



[www.infraserv.com/fm](http://www.infraserv.com/fm)



### BAUPLANUNG – EIN VIELFACH UNTERSCHÄTZTER PROZESS

Bei der Planung und Errichtung von Neu- und Umbaumaßnahmen sind eine Vielzahl verschiedener Aufgaben und beteiligter Parteien zu berücksichtigen. Das überfordert die Ressourcen vieler Unternehmen. Denn nicht überall ist das Planungsaufkommen hoch genug, um dafür eine eigene Fachabteilung vorzuhalten.

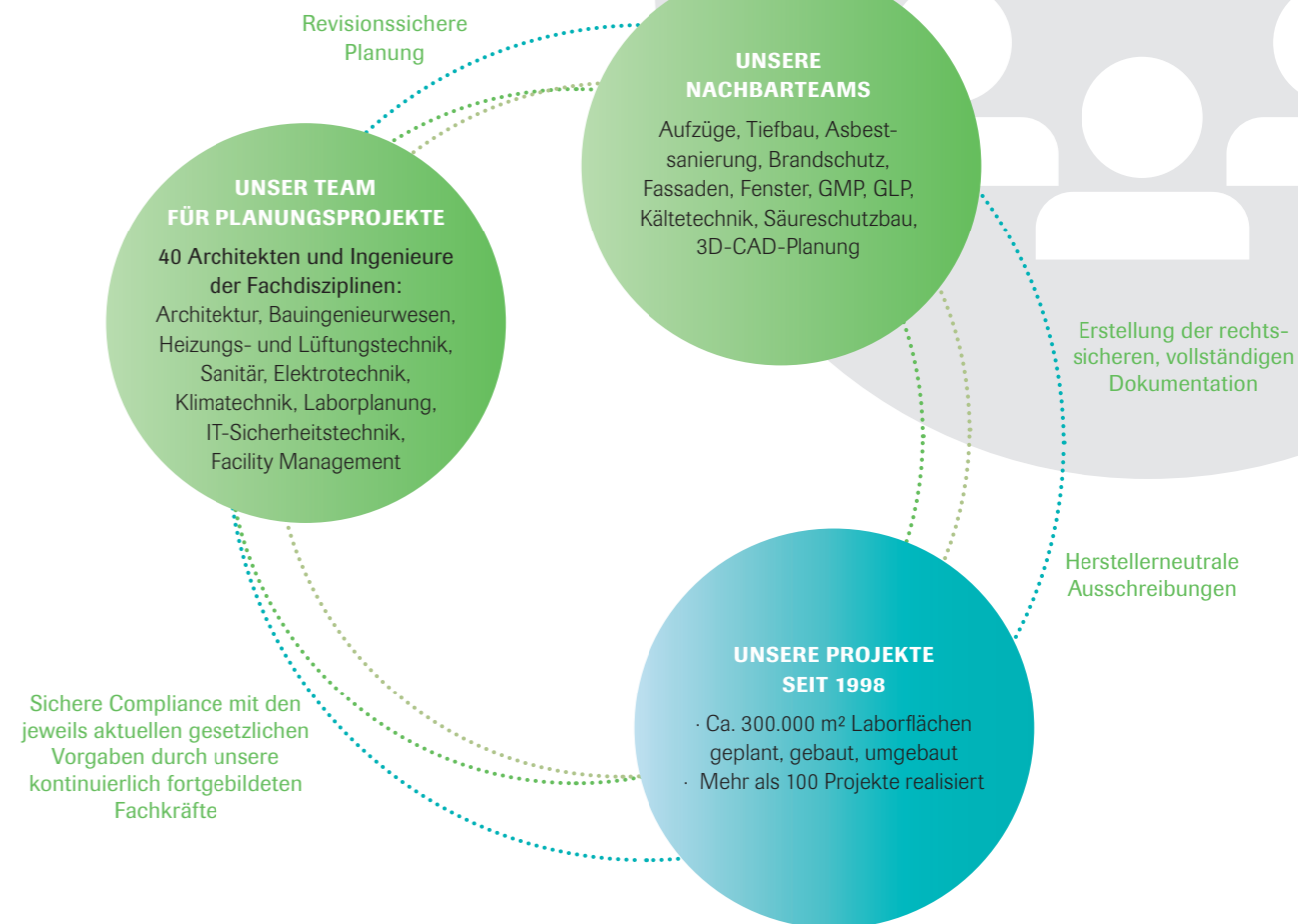
# NEU- UND UMBAUPLANUNG OHNE FACHERFAHRUNG KAUM ZU LEISTEN

Zur Planung und Errichtung von Gebäuden und technischen Anlagen gehört auch die Koordination der beteiligten Zulieferer und Dienstleister sowie die Erfüllung der zahllosen behördlichen Anforderungen und Auflagen.

Die Organisation dieser komplexen Projektstruktur ist ohne einen kompetenten Fachpartner oft fehleranfällig, zeit- und personalintensiv. Unterstützung finden Sie bei den HKLS- und Elektroingenieuren, Laborplanern und Architekten unseres Fachteams für Planungs- und Bauprojekte. Sie beraten Sie vom ersten Moment an ausführlich über sämtliche anstehenden Aufgaben und Voraussetzungen. Auf Wunsch nehmen wir Ihnen anschließend den gesamten Planungs- und Realisierungsprozess von A bis Z ab. Wir sind in der Lage, alle Planungsleistungen des Hochbaus und der Technischen Gebäudeausrüstung gemäß den HOAI-Leistungsphasen 1 bis 9 kompetent auszuführen. Auch weiter gehende Ingenieurdienstleistungen bis hin zur Übernahme von ganzheitlichen Projektmanagementaufgaben gehören zu unserem Leistungsangebot.

Infraserv Höchst legt größten Wert auf die Zukunftsfähigkeit der erarbeiteten Lösungen. Schließlich möchten Sie, dass Ihre Anforderungen auch morgen noch voll erfüllt werden. Unser Planungsteam entwickelt bereits in der Phase der Projektvorbereitung und Grundlagen-ermittlung kundenorientierte Lösungsansätze, um den jeweils speziellen Anforderungen gerecht zu werden. Funktionalität, Qualität, Wirtschaftlichkeit, Kostensicherheit und Energieeffizienz der Konzepte stehen in jeder Planungsphase konsequent im Fokus.

## TEAMARBEIT UND BETREIBERVERANTWORTUNG



### UNSER LEISTUNGSPORTFOLIO IM DETAIL

- Planungsleistungen gemäß HOAI-Leistungsphasen 1–9
- Projektleitung und -steuerung
- Laborplanung: Raumbedarfsplanung, Planung und Ausschreibung der Laboreinrichtung, Medienversorgung und Anlagen für technische Gase, Planung von GMP- und Reinraumbereichen
- Energetische Bewertung und Optimierung haustechnischer Anlagen
- Bewertung des Sanierungsbedarfs von Gebäuden, haustechnischen Anlagen und Anlagenteilen
- Beratung und Übernahme von Facility-Management-Leistungen
- Bestandsaufnahmen, Archivrecherche hinsichtlich Bestandsplänen
- Prüfung der genehmigungsrechtlichen Machbarkeit eines Projekts hinsichtlich der Vorgaben der geltenden Bauordnung und des Brandschutzes
- Planung zur Genehmigung von Werbeanlagen (Leuchtwerbung, Firmenlogos etc.)
- Behördenvorgespräche
- Kostenschätzungen
- Erstellung statischer Berechnungen
- Bodenuntersuchungen zur Feststellung der Tragfähigkeit inkl. Gründungskonzept auch hinsichtlich vorhandener Trassen im Erdreich und Altbebauungen
- Beratung über Ausführungsmöglichkeiten im Bereich des Wasserhaushaltsgesetzes (WHG)

### OPTIONALE UND INDIVIDUELL KOMBINIERBARE ZUSATZLEISTUNGEN

- Einbindung von Sachverständigen und Gutachtern
- Einholung von Lieferantenangeboten
- Teilnahme an Vergabeverhandlungen als technischer Berater
- Gebäudebegehungen als Abgleich mit genehmigten Planständen

### IHRE VORTEILE:

- Konzentration auf das Kerngeschäft
- Zeitersparnis durch schnellen Zugriff
- Hohe Planungsqualität durch einen erfahrenen Partner
- Effiziente Zusammenarbeit mit Genehmigungsbehörden
- Kundennähe und aktiver Austausch mit den gewerkeübergreifenden Fachabteilungen von Infraserv Höchst
- Spezialkenntnisse der Fachabteilung im Bereich Planung und Errichtung im Chemieanlagenbau, Laborbau, Lager- und Bürobau
- Nahtlose Überführung von Planung zur Bauüberwachung möglich